



Partizipative Baustelle/ Workcamp

Worum geht's?

Wir, das Collegium Academicum (CA) planen den Bau eines selbstverwalteten, ökologischen Wohnheims für Auszubildende und Studierende in Heidelberg.

Eines unserer zwei Gebäude soll Ende 2021 einzugsbereit sein. Wir sind etwa 30 junge Menschen, darunter bereits viele zukünftige Bewohner*innen.

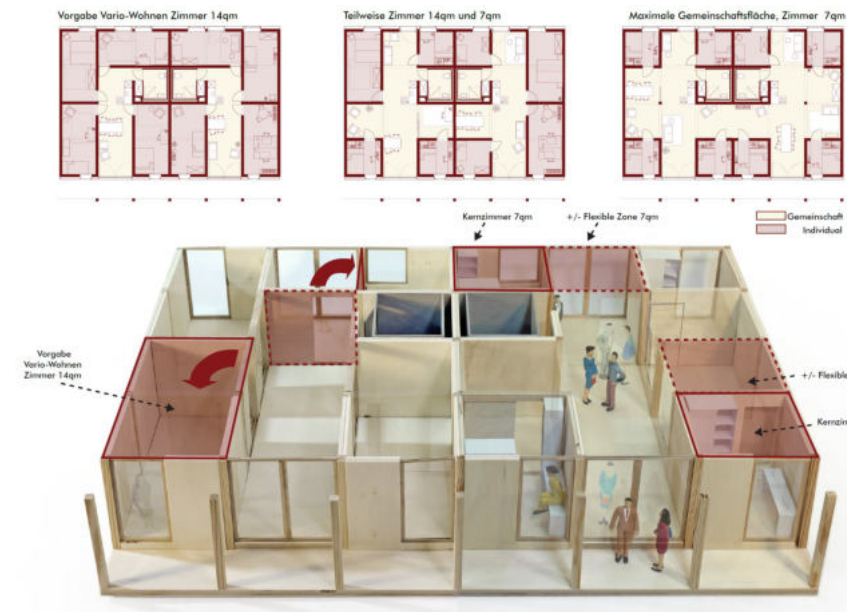
Das Haus wird ein vierstöckiger Holzneubau sein, der 176 jungen Menschen Platz zum Wohnen, Lernen und Engagieren bietet. Es wird im Passivhaus- und im KfW 40+-Standard errichtet; die Holzbauweise führt durch den weitgehenden Verzicht auf Zement, Beton und metallische Verbinder zu einer Speicherung von Kohlenstoff und einer hohen Rezyklierbarkeit.

What is it about ?

We, the Collegium Academicum (CA), are planning to build a self-managed, ecological collective housing project for young people in Heidelberg.

One of our two buildings should be ready for occupancy by the end of 2021. We are about 30 active people, including many future residents.

The house will be a wooden building that will offer 176 young people space to live, learn and engage. It will be built according to the passive house standards; the wooden construction leads to carbon storage and a high recyclability by largely avoiding cement, concrete and metal elements.



Was muss noch gemacht werden?

Im Sinne der Selbstverwaltung und um die Baukosten so niedrig wie möglich zu halten, werden wir einen Teil der Arbeit selbst machen. Konkret sollen zwei Drittel der Möbel sowie die Küche selbst gebaut werden. Wir haben eine CNC-Fräse angeschafft, mit der Bauteile vorgefertigt werden können. Dafür sind wir auf tatkräftige Unterstützung von außerhalb angewiesen, da der geschätzte Gesamtaufwand für die Eigenleistung bei 15.000 Arbeitsstunden liegt und wir gleichzeitig auch noch Fragen der Finanzierung, der Planung und der Öffentlichkeitsarbeit klären müssen!

What still needs to be done?

In the spirit of self-management and to keep the building costs as low as possible, we will do some of the work by ourselves. For example, two thirds of the furniture and the kitchen will be built by ourselves. We have purchased a CNC milling machine with which components can be prefabricated. For this, we are dependent on support from outside, as the estimated total effort for our own contribution is 15,000 working hours - while we also have to clarify questions of financing, planning and public relations at the same time!

Warum sollte ich mitmachen?

Du würdest dabei:

- Ein ökologisches Projekt direkt mitunterstützen
- Selbstverwaltete Organisationsformen kennenlernen
- Praktische (Holzbau-)Fähigkeiten erlernen/vertiefen
- Dich über ökologische Lebensführung und politisches Engagement im Studium/ in der Ausbildung austauschen
- Viele junge engagierte Menschen hinaus kennen lernen und eine schöne Woche mit ihnen verbringen

Why should I participate?

You would:

- Directly support an ecological project
- Get to know self-managed forms of organisation
- Learn/deepen practical (especially wood construction) skills
- Exchange ideas about ecological living and political commitment

- Get to know many young committed people and spend a nice week with them :)



Heidelberg

30.08.-12.09.2021

<https://collegiumacademicum.de/>
workcamps@collegiumacademicum.de



Sounds amazing! When, how long, where?

The workcamps will take place from 30 August to 06 September, and from 06 to 12 September 2021, will last one week and will take place in Heidelberg.

Klingt doch super! Wann, wie lange, wo?

Die je eine Woche dauernden Workcamps werden in Heidelberg stattfinden, vom 30. August bis 05. September, und vom 06. bis 12. September.

